



**альянс**

комплексная безопасность

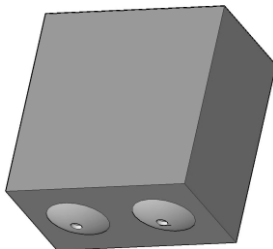
[www.complex-safety.com](http://www.complex-safety.com)

+7 (495) 101-12-01

+7 (499) 502-17-29

**Датчик контроля «h2o-Контакт»**  
**исполнение 2**  
**(ТУ 4214-002-52738979-2015)**

**Паспорт**  
**04387.ИК-002**



Декларация о соответствии ЕАЭС № RU Д-RU.A301.В.06756

**Благодарим Вас за выбор датчика контроля протечки h2o-Контакт!**

## **Назначение датчика**

Датчик контроля протечки «h2o-Контакт» исполнение 2 (в дальнейшем – датчик) предназначен для обнаружения воды или другой проводящей, не агрессивной жидкости в контролируемом объеме и используется для работы в адресных системах сигнализации, а также с контроллерами автоматизированных систем управления с «сухим контактом».

Сфера применения:

*производственная* – превышение уровня в поддонах дренажей кондиционеров, наличие воды под фальшполами, в прямках и т.п.

*бытовая* – контроль протечек в санузлах и кухнях, уровень жидкости в емкостях и т.п.

Датчик совместим с большим количеством оборудования, которое отслеживает состояние контактов (замкнуто, разомкнуто), адресно-аналоговыми системами охранно-пожарной сигнализации и контроллерами АСУ.

Датчик имеет два внешних контакта и при воздействии на них жидкости формирует тревожный сигнал путем замыкания контактов опто-релейной группы. При поступлении сигнала от датчика, аппаратура контроля и управления формирует управляющие сигналы для внешних исполнительных устройств (в зависимости от применяемой аппаратуры контроля).

## **Основные технические характеристики:**

- напряжение питания, В – от 5 до 24 постоянного тока;
- максимальный ток потребления в режиме тревоги, мА – 5;
- коммутируемое напряжение, не более, В – 24 постоянного тока;
- максимальный коммутируемый ток, мА – 80;
- степень защиты оболочки – IP 55;
- масса, не более, кг – 0,02;
- габариты, не более, мм: 25 x 25 x 15;
- средняя наработка на отказ, не менее, ч – 25000.

## **Схема внешних соединений**

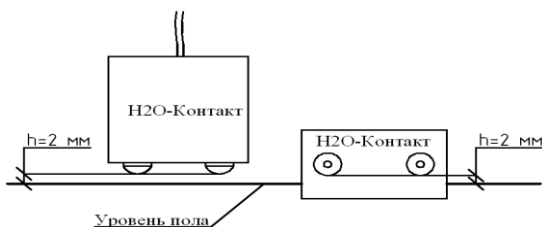
На рисунке 1 показана маркировка проводов датчика «h2o-Контакт». Схема включения датчика зависит от применяемого контрольного оборудования. Типовые схемы подключения к различному оборудованию можно посмотреть на нашем сайте <https://www.complex-safety.com/datchiki-protechki-vody/h2o-kontakt-isp2-no/>.

Рисунок 1



### Общие сведения о монтаже

Подключение датчика должно проводиться квалифицированным персоналом, согласно инструкции на применяемое оборудование и приведенной в настоящем паспорте схеме.



Датчик допускает установку в любом положении. Высота установки определяется потребностями заказчика. Место установки выбирается таким образом, чтобы избежать прямого попадания жидкости для предотвращения ложных срабатываний.

Возможна установка на строительные клеи и герметики, хомуты и т.п.

После монтажа датчика необходимо проверить работоспособность датчика. В процессе технического обслуживания рекомендуется ежеквартальная очистка наружных контактов датчика от загрязнений, применение абразивных и химически активных веществ при этом не допускается. На время профилактики рекомендуется отключить систему для предотвращения ложных срабатываний.

### Эксплуатация и хранение

Изделие предназначено для работы при температуре окружающего воздуха от -10 до +40 °С. При этом следует иметь ввиду что температура замерзания воды 0 °С, при нормальном атмосферном давлении.

Хранение датчика должно производиться в закрытых вентилируемых складах при температуре окружающего воздуха от -30 до +50 °С.

### Утилизация

Извещатель не представляет опасность для жизни, здоровья людей и окружающей среды, после окончания срока службы его утилизация производится без принятия специальных мер защиты окружающей среды.

